

つどいの広場

みけ&み



子育て中のお母さんとお子さんたちが気軽につどい、うちとけた雰囲気の中で語り合い交流をはかる場として、かこのこ保育園「つどいの広場・みけ&みに」を開催しています。是非遊びに来てください。もちろん、お父さん・じいじ・ばあばも遊びに来てください。

★★4月の月間予定★★

火・水・木曜日 9:00～14:00

(13:30までには来てください)

※祝日の場合はお休みです。

火曜日	水曜日	木曜日
	1	2
	お休み	お休み
7	8	9
お休み	お休み	お休み
14	15	16
お休み	開催時間 9:00～12:00	おはなし な～に! 開催時間 9:00～12:00
21	22	23
23(火)・24(水)・25(木)は 4月生まれのお友達の お誕生カードが作れます。 9:30～11:30の間にお越しください。		
28	29	30
おりがみで なに作ろう!		作って 遊ぼう!

おねがい

- * 9時までは保育園児送迎の為、駐車場が混みあいます。車で遊びに来る際はご配慮下さい。
- * 昼食・おやつはランチタイム (12:00～12:40) をお願いします。
- * おむつ等は持ち帰ってください。
- * 9:00～12:00 みけ&みにの部屋
- * 12:00～14:00 りすのへやで開催しています。

おしらせ

☆おはなしな～に! (読み聞かせ)

16日(木) 11:20～11:45

☆折り紙でなに作ろう! (折り紙遊び)

28日(火) 10:30～11:00

☆作って遊ぼう! (かんたん工作)

30日(木) 10:30～11:00

*「おりがみ」と「作って遊ぼう!」の材料がある場合は、予定日以降でも作れますので、サポーターに声をかけてください



4月生まれのおともだち

お誕生カードを作いませんか!

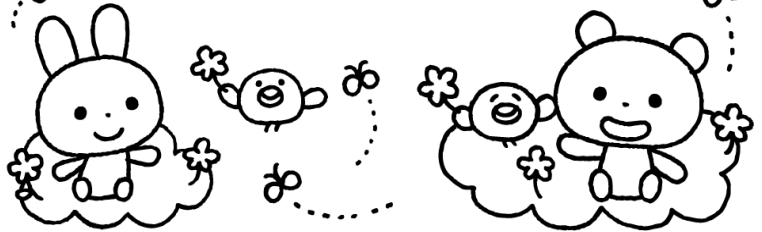
☆今月は21日～23日☆

成長の記録として、身長・体重・手形を残しましょう。

パパ・ママのメッセージも入れてすてきなカードを作りましょう♪

※4月生まれ以外の子の成長カードも作れます。身長・体重を計って記録に残しましょう。

*3月に手形を取れなかったお友だちはスタッフに声を掛けてください。



* つどいの広場がお休み期間中でも育児相談等の対応はしています。

その際は電話、もしくは直接来園した場合は事務所に連絡をして下さい。

・電話 279-0505 (電話・直接とも対応時間 9:30～12:00)



* 悪天候等でつどいの広場がお休みになる場合があります。不明な時は問い合わせ先に連絡して確認してください。

* 問い合わせは平日9:00～17:00にお願いします。